



**LOGISTIQUE  
ET ASSISTANCE  
SANTE 24h/24**



## **CIR Assistance**

« **Soignez,**

*nous nous occupons du reste... »*

- Logistique santé et maintenance bio médicale
- Pharmacie
- Location / vente matériel Médical
- Assistance et couverture médicale
- Formation
- Réseau santé / Prévention / Sécurité

## Vous avez le personnel mais pas le matériel ?

Un événement unique ou récurrent, un poste de secours saisonnier. Vous disposez ou recrutez le personnel mais la gestion du matériel est lourde.

- Vente ou **location** de matériel
  - Gestion des péremptions en se déplaçant ou à distance
  - Stockage hors poste ou saison
  - Remise en état
  - Location sur mesure par lots ou poste (matériel, mobilier de soins, oxygène, consommable).
- Complément et renouvellement fourni en 48/72h ouvrés.

## Vous avez un événement et vous souhaitez un dispositif de secours ?

Quels que soient l'événement et les caractéristiques de la mission, les règles de sécurité de vos organisations fédérales, nous vous proposons **un dispositif sur mesure**.

- Organisation avec vous du dispositif (réunions, analyse des risques, montage de dossier, rédaction du cahier de sécurité, relation avec les autorités, présentations, réalisation du dispositif)
- Personnel de première intervention (secouriste, ambulancier), logistique et coordination (logisticien, pharmacien, coordinateur, cadre opérationnels) et médical (infirmier ou médecin) sous l'égide de notre médecin-chef
- Dispositif sur mesure

## Vous avez du matériel mais vous souhaitez vous faciliter la gestion ?

- **Création et gestion** de trousse et lots sur mesure
- Stockage si nécessaire
- Gestion des péremptions,
- Gestion de kits et scellés.
- Traçabilité
- Pharmacovigilance des produits et médicaments.

Notre pharmacienne et son équipe propose ainsi une solution souple et sécurisée de **gestion de vos trousse** médicale ou de 1<sup>er</sup> secours.

# Vous avez le personnel et du matériel mais votre événement nécessite plus de ressources ?

Vous disposez de ressources humaines et matériels mais pour l'occasion, nécessitez de **moyens complémentaires**

- Fourniture en vente ou location de matériel complémentaire
- Personnels formés, équipés et assurés
- Collaboration inter-structure

## Vous cherchez du matériel ?

- Consommable secours, soins,
- Matériel de secours,
- Matériel médical, brancards,
- Pharmacie per os et injectables d'officine ou hospitaliers (toutes références),
- Mobilier médical,
- Tenues, et personnalisation
- Avertisseurs sonores et lumineux...

Et tout le reste grâce à notre partenaire [CIR médical](#) (distributeur multi marque).

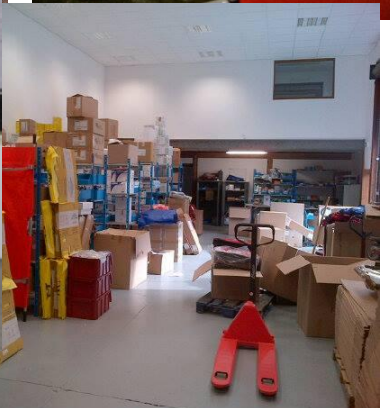
## Vous cherchez une solution globale ou des ressources sur mesure ?

En complément de nos offres précédentes, n'hésitez pas à nous contacter pour tous vos besoins.

- Réseau partenaire,
- Moyens spécifiques,
- Formation (AFGSU, SST, PMR, PHTLS, ACLS, AMLS, T3C, aéro, sur mesure...)
- Conseil (cinéma, DPS, gestion de pharmacie, médicalisation...)
- Radio communication
- Sécurité & prévention incendie (prévention, document unique, coordination SSI)
- Sûreté & gardiennage, (constitution dossier de sécurité, coaching sûreté...)
- Escorte (pilote moto)

**Prestation globale** de couverture des risques. Nos partenaires experts sont à la disposition de nos clients pour vous apporter sécurité et assistance





Courriel: [mission@cirassistance.fr](mailto:mission@cirassistance.fr)

Site Web : [www.cirassistance.fr](http://www.cirassistance.fr)

Adresse: CIR Assistance France -766 ave de la Mauldre 78680 Epone  
ZA La Couronne des Prés - France

Téléphone: 01.30.91.01.19 – 06.72.92.26.41.

Fax: 01.30.95.65.48

**Votre contact :**

**NUMERO D'URGENCE 24H/24**  
**06.57.49.20.76.**

